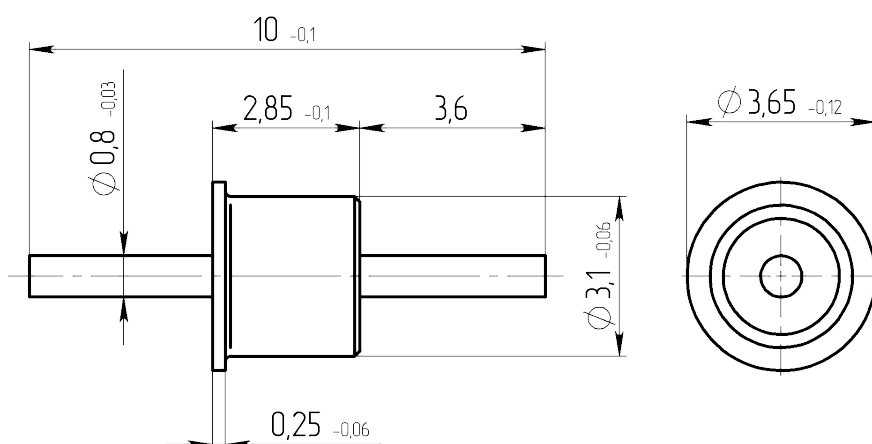


Габаритные и установочные размеры



Внешний вид



**Описание**

**Общая информация**

Конструктивный аналог

SCI-9909 (Spectrum control)

**Технические характеристики**

Способ монтажа

пайка

Масса, г, не более

2

**Электрические параметры**

Температурный коэффициент ёмкости

H50

Тангенс угла потерь, не более

0,035

Сопротивление изоляции между выводами, МОм

4000

Вносимое затухание А, дБ, не менее, на частоте 10 ГГц

50

Номинальное напряжение, В	50
Номинальный ток, А	5
Номинальная ёмкость, пФ	10000(+50/-0%)