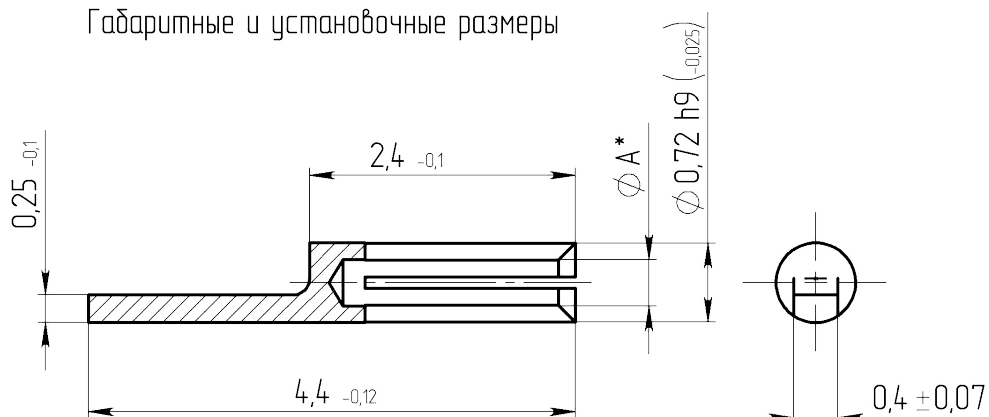


Габаритные и установочные размеры



Внешний вид



* Размер A обеспечивает усилие расчленения с токовыводом микрополоскового перехода не менее 0,020 кгс, не более 0,100 кгс.

Описание

Гнёзда обеспечивают передачу сверхвысокочастотной (СВЧ) энергии от токовывода герметичных коаксиальных микрополосковых переходов (КМПП) на микрополосковую плату или на токовывод, при этом обеспечивая скольжение по токовыводу КМПП при воздействии внешних воздействующих факторов (ВВФ). Гнёзда предназначены для внутреннего монтажа и применения в герметизируемой аппаратуре.

Общая информация

Диаметр ответного токовывода, мм	0,39
Длина, мм	4,4

Технические характеристики

Способ монтажа	Сварка, пайка
Материал покрытия	M1.H3.3л-Ko(99,5-99,9)3
Масса, г, не более	0,0069

Электрические параметры

Рабочее напряжение (амплитудное), В	335
Переходное сопротивление контакта, Ом, не более	0,06

Статическая нестабильность, %	10
-------------------------------	----

Динамическая нестабильность, %	30
--------------------------------	----

Условия эксплуатации

Минимальная наработка, ч	5000
--------------------------	------

Температура окружающей среды, °С	от -60 до +155
----------------------------------	----------------

Минимальный срок сохраняемости, лет	25
-------------------------------------	----