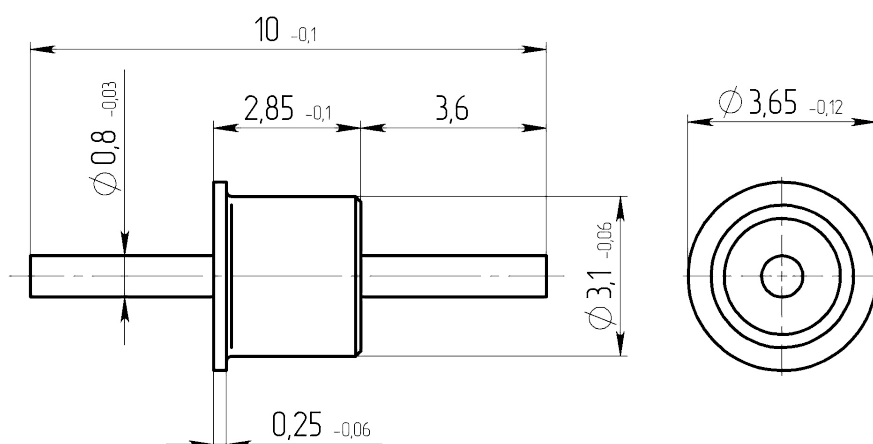


Габаритные и установочные размеры



Внешний вид



Описание

Фильтры помехоподавляющие электромагнитные помехи в диапазоне частот от 0,5 МГц до 10 ГГц обеспечивают электромагнитную совместимость радиоэлектронной аппаратуры, фильтрации электромагнитных помех в ВЧ и СВЧ приёмопередающих и усилительных модулях, модулях мм-диапазона волн с высокой плотностью монтажа, предназначены для внутреннего монтажа и применения в герметизируемой аппаратуре, могут быть использованы в авиационной и наземной навигационной аппаратуре систем связи, управления объектами, сбора данных и т. п.

Общая информация

Конструктивный аналог	SCI-9909 (Spectrum control)
-----------------------	-----------------------------

Технические характеристики

Способ монтажа	пайка
Масса, г, не более	2

Электрические параметры

Температурный коэффициент ёмкости	-
Тангенс угла потерь, не более	-
Сопротивление изоляции между выводами, МОм	-

Вносимое затухание А, дБ, не менее, на частоте 10 ГГц	0
Номинальное напряжение, В	200
Номинальный ток, А	5
Номинальная ёмкость, пФ	Отсутствует